

# Guide de l'apprenti

# BIENVENUE

A retirer auprès du Pôle Éducatif  
ou de l'Accompagnatrice Social et Professionnel

1

## Vos interlocuteurs : l'accompagnement au CFA



### Pôle éducatif

Aurore COUTANT Coordinatrice du pôle  
02.40.94.26.67 • aurore.coutant@nantes-terre-atlantique.com



Les assistants d'éducation : Anne-Lise, Jeanne, Batoura & Clarisse



### Accompagnement Social et Professionnel

Dorothee GROLLEAU  
02.40.94.86.08 • dorothee.grolleau@nantes-terre-atlantique.com



### Chargée du Développement de l'apprentissage

Claire CAMUS Chargée de mission  
02.40.94.86.08 • claire.camus@nantes-terre-atlantique.com



# LOGEMENT

**Résidence Habitat Jeunes • FJT**  
16-30 ans, sous conditions de revenus • chambres, studio, T1 ou T1bis à partir de 377,52€ • logements éligibles à l'APL selon les conditions de ressources  
*Rendez-vous sur [edit-nantes.fr](http://edit-nantes.fr)*

**Adelis**  
Logements du T1 au T1 bis (20 à 35m<sup>2</sup>) meublés et équipés à partir de 530€ • logements éligibles à l'APL selon les conditions de ressources  
*Rendez-vous sur [mademande-habitatjeunes.fr](http://mademande-habitatjeunes.fr)*

**FSL**  
• résidences sociales [espacil.com](http://espacil.com) [ADOMA.com](http://ADOMA.com)  
• résidences privées étudiantes [immojeune.com](http://immojeune.com) [cap-logement.com](http://cap-logement.com)  
• logement chez l'habitant [cohebergement.com](http://cohebergement.com)  
• colocation [lacartedescolocs.fr](http://lacartedescolocs.fr) [appartager.com](http://appartager.com)  
• logement social [demandelogement44.fr](http://demandelogement44.fr)

## Résidétape

Studios sur Nantes à partir de 513€, studios et appartements sur St-Nazaire à partir de 382€ • logements éligibles à l'APL selon les conditions de ressources

*Rendez-vous sur [residetape.fr](http://residetape.fr)*

## Appartcity

Appartements de 2 à 6 personnes meublés et équipés • pour une nuit, une semaine ou plus... à partir de 46€ la nuit

*Rendez-vous sur [appartcity.com](http://appartcity.com)*

## Un toit pour toi

Hébergement en cohabitation intergénérationnelle • tarif mensuel situé entre 59€ et 189€

*Rendez-vous sur [letempspourtoit.fr](http://letempspourtoit.fr)*

## Possibilités de logement

## Les aides & moyens

## Aide pour le loyer

**Agri Mobili-jeune • salarié agricole**  
Jeunes moins de 30 ans. Aide gratuite sous forme de subvention • possibilité d'effectuer votre demande dans les 3 mois qui précèdent la date de démarrage de votre cycle de formation ou dans les 6 mois qui suivent

Maintien possible de l'aide en cas de changement de logement et/ou changement d'entreprise ou de formation • subvention qui permet d'alléger la quittance de loyer jusqu'à 100€ maximum par mois

*Rendez-vous sur [actionlogement.fr](http://actionlogement.fr)*

## APL • ALF • ALS

Formulaire de demande et de simulation pour estimation des droits • les critères pour les calculs sont nombreux (lieu de résidence, montant du loyer, ressources du foyer, etc.)

*Rendez-vous sur [msa.fr](http://msa.fr) ou [caf.fr](http://caf.fr)*



# LOGEMENT

# 2

## Difficultés financières

### FSL

Aide ponctuelle pour les apprentis majeurs dont le revenu est inférieur au SMIC

- Frais d'accès au logement (dépôt de garantie, 1er mois de loyer, assurance, frais d'agence, etc.)
- Remboursement des dettes (loyers, factures d'eau ou d'électricité, etc.)

*Se renseigner auprès de la CMS ou CAF*

## Les aides & moyens

### Financer un déménagement

Aide mon job, mon logement • salariés privé et agricole  
Aide gratuite de 1000€ pour un déménagement près de son entreprise ou son lieu de formation • si vous avez -25 ans et si votre revenu est compris entre 30% et 100% du SMIC il vous suffit d'avoir un contrat de travail < 6 mois et un bail < 3 mois

*Rendez-vous sur [actionlogement.fr](http://actionlogement.fr)*

### Obtenir un garant

#### Garantie Visale

18-30 ans • caution accordée par Action Logement au locataire qui prend en charge le paiement du loyer et des charges locatives de la résidence principale, en cas de défaillance de paiement

*Rendez-vous sur [actionlogement.fr](http://actionlogement.fr)*

### Financer le dépôt de garantie

Avance Loca-Pass • salarié privé  
18-30 ans • permet de verser immédiatement le dépôt de garantie demandé par le bailleur et de le rembourser petit à petit, sans payer d'intérêt, sur une durée maximale de 25 mois • son montant est de 1200€ maximum

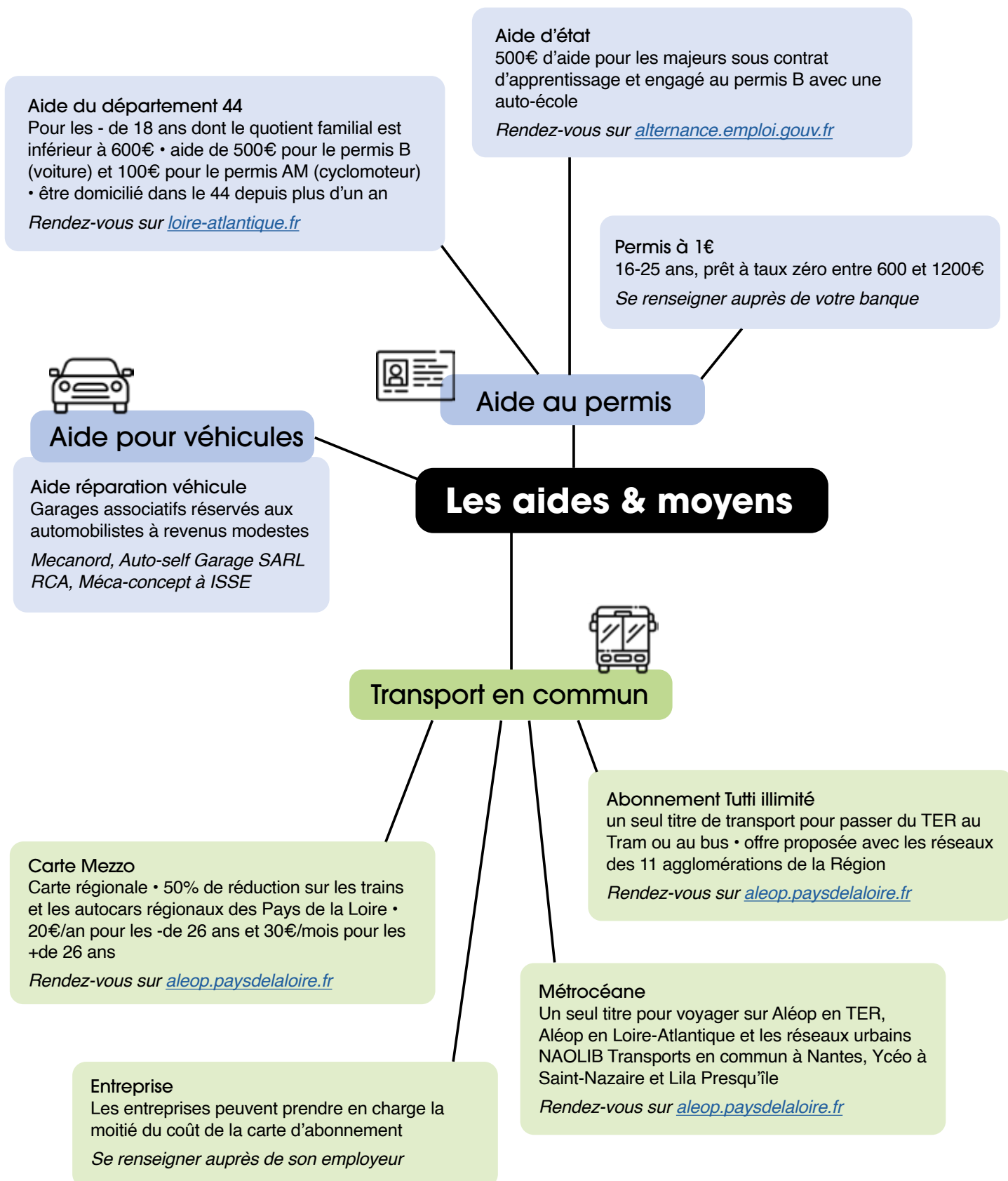
*Rendez-vous sur [actionlogement.fr](http://actionlogement.fr)*

Avance Agri-Loca-Pass • salarié agricole  
18-30 ans • permet de verser immédiatement le dépôt de garantie demandé par le bailleur et de le rembourser petit à petit, sans payer d'intérêt, sur une durée maximale de 36 mois • son montant est de 2000€ maximum

*Rendez-vous sur [actionlogement.fr](http://actionlogement.fr)*

# TRANSPORT

3





# SANTÉ

## Lieux d'aides

# 4

# & SOCIAL



### Maison des Adolescents

Lieu d'accueil et d'écoute, d'information et d'accompagnement pour les adolescents et leur familles • anonyme, confidentiel et gratuit

Rendez-vous sur [loire-atlantique.fr](http://loire-atlantique.fr)

### Les Apsyades

Centre de soins, d'accompagnement et de prévention en addictologies

Contact par téléphone au 02 40 69 36 48

### Les Centres Médicaux sociaux (CMS)

Conseil, orientation et/ou accompagnement pour toute personne confrontée à des difficultés (familial, financière, insertion, accès aux droits...)

Se renseigner auprès de votre mairie

### La Mission Locale

Accompagnement des jeunes de 16 ans à 25 ans dans leur recherche d'emploi ainsi que dans leurs démarches d'orientation professionnelle, d'accès à la formation, à la santé, au logement, aux droits, à la citoyenneté et à la mobilité

Orientation vers votre Mission locale de référence par téléphone au 02 40 69 36 36

# AIDES



## Pass et réduc'

### E PASS Culture Sport - Région Pays de la Loire

Pour 8€/an, il permet d'accéder à plus de 130€ d'avantages valable auprès de partenaires situés en Pays de la Loire. Vous accéderez à une place de cinéma gratuite, une entrée pour un spectacle, d'une entrée pour un festival, une entrée pour un événement sportif, etc.

Téléchargez l'application sur App store ou Google Play ou consultez le site internet de [E PASS Jeunes](http://E PASS Jeunes)

### Pass Culture - État

-de 18 ans • permet aux jeunes de bénéficier d'un crédit en fonction de leur âge (20€ à 15 ans, 30€ à 16 et 17 ans) cumulable chaque année et donnant accès à des sorties culturelles, biens culturels et offres numériques payantes (ebook et presse)

18 ans et + • permet d'avoir accès l'année des 18 ans à un crédit de 300€ accessible pendant 24 mois sur l'application pour réserver des sorties culturelles, des biens culturels et des offres numériques (livres, concerts, théâtre, musée, cours de musique, abonnement numériques, etc.)

Téléchargez l'application sur App store ou Google Play ou consultez le site internet du [Pass Culture](http://Pass Culture)

### Aides pour les vacances

L'ANCV propose des séjours à tarifs préférentiels et une aide financière attribuée sous conditions de ressources. Elle couvre la moitié du prix du séjour dans la limite de 150€/pers avec un reste à charge de 50€ minimum

Rendez-vous sur [depart1825.com](http://depart1825.com)

### Carte d'étudiant des Métiers

Avantages et réductions financières dans les transports, spectacles, cinéma, événements, etc.

Se renseigner auprès du Pôle éducatif

# CULTURELLES



# 5

# AIDES FINANCIÈRES



## Des solutions possibles en fonction de votre situation

### Prime d'activité

Les étudiants salariés, les stagiaires et les apprentis de plus de 18 ans peuvent en bénéficier sous certaines conditions

Vous devez assumer seul(e) la charge d'un ou de plusieurs enfants ou avoir une activité professionnelle (salariée ou non) dont le revenu mensuel net est supérieur à 1070€78 au 24/08/24

*Renseignements auprès de votre CAF ou MSA de rattachement*

### Fonds Social Apprenti

Aide mobilisable pour éviter les ruptures de contrat et/ou de formation liées à des difficultés financières relatives à l'hébergement, la restauration, les transports ou toutes difficultés exceptionnelles

*Renseignements auprès du Pôle éducatif et/ou auprès de l'accompagnateur social et professionnel du CFA*

### Fond d'aide aux jeunes • FAJ

Aide ponctuelle pour faire face à des besoins urgents (alimentaires, transports, santé, etc.) • justifier de faibles ressources personnelles ou familiales

*Renseignements auprès de votre Mission Locale de secteur*

### Pays ' Apprentis

Accessible aux apprentis des entreprises du **paysage** qui entrent dans l'année de validation de leur diplôme, avec une priorité donnée aux primo-demandeurs ; l'aide est comprise entre 200€ et 600€, selon la distance entre le centre de formation et le lieu d'apprentissage

Le diplôme doit être inscrit sur la liste communiquée à l'ouverture du dispositif ; l'apprenti doit être affilié à la MSA ; l'entreprise d'accueil doit également être affiliée à la MSA et au régime de santé et prévoyance de la branche assuré par le Groupe AGRICA via l'institution AGRIC PRÉVOYANCE

*Dossier à retirer auprès de votre employeur ou auprès du CFA*

